

ANKER

USER MANUAL

PowerCore Essential 20000 PD

كتيب التشغيل

بنك طاقة Power Bank



Charging Your Phone or Tablet

DE: Ihr Handy oder Tablet laden

ES: Cargar tu móvil o tableta

FR: Rechargez votre téléphone ou tablette

IT: Carica il tuo cellulare o tablet

PT: Carregar o telemóvel ou tablet

RU: Зарядка телефона или планшета

简中: 给手机或平板充电

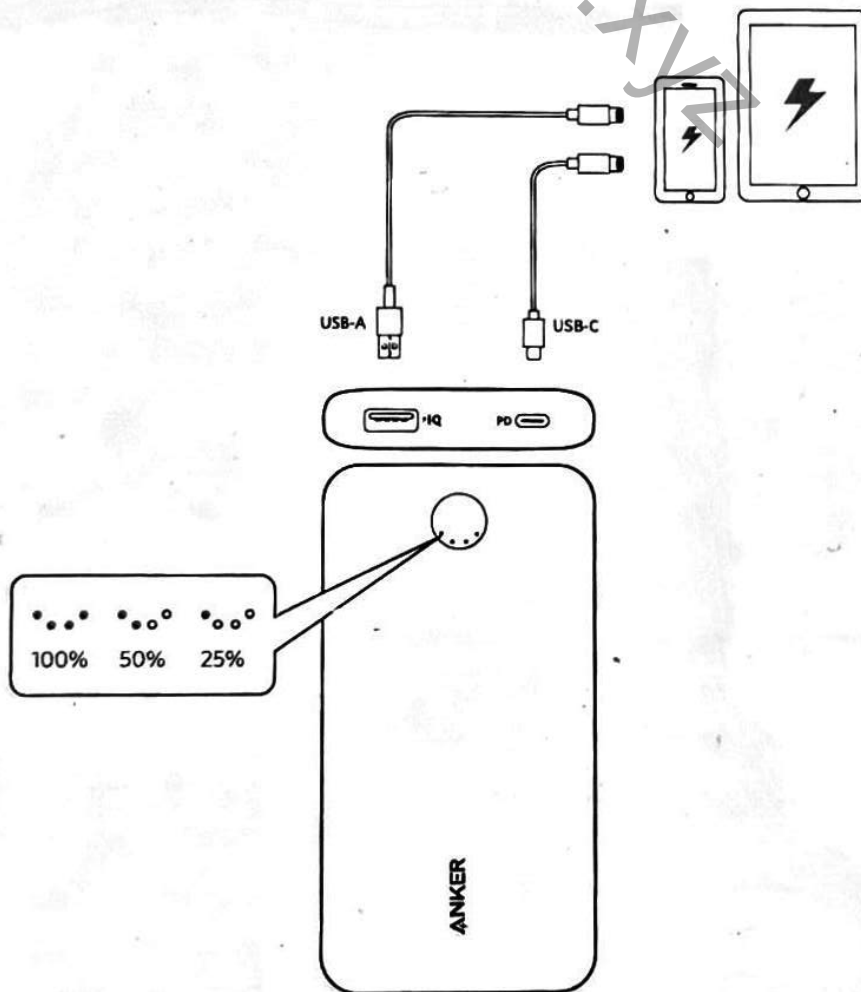
繁中: 為手機或平板電腦充電

JP: お使いの携帯電話やタブレットを充電

KO: 휴대폰 또는 태블릿을 충전합니다.

AR: اشحن الهاتف أو التابلت الخاص بك

HE: טעינת הטלפון או הטאבלט



Charging Your Bluetooth Earphones or Smart Watches

DE: Ihre Bluetooth-Ohrhörer oder Smartwatches laden

ES: Carga de relojes inteligentes o auriculares Bluetooth

FR: Charger vos écouteurs Bluetooth ou vos smartwatches

IT: Ricaricare gli auricolari Bluetooth o lo smartwatch

PT: Carregar os seus auriculares Bluetooth ou smartwatches

RU: Зарядка наушников Bluetooth или смарт-часов

簡中: 给蓝牙耳机或智能手表充电

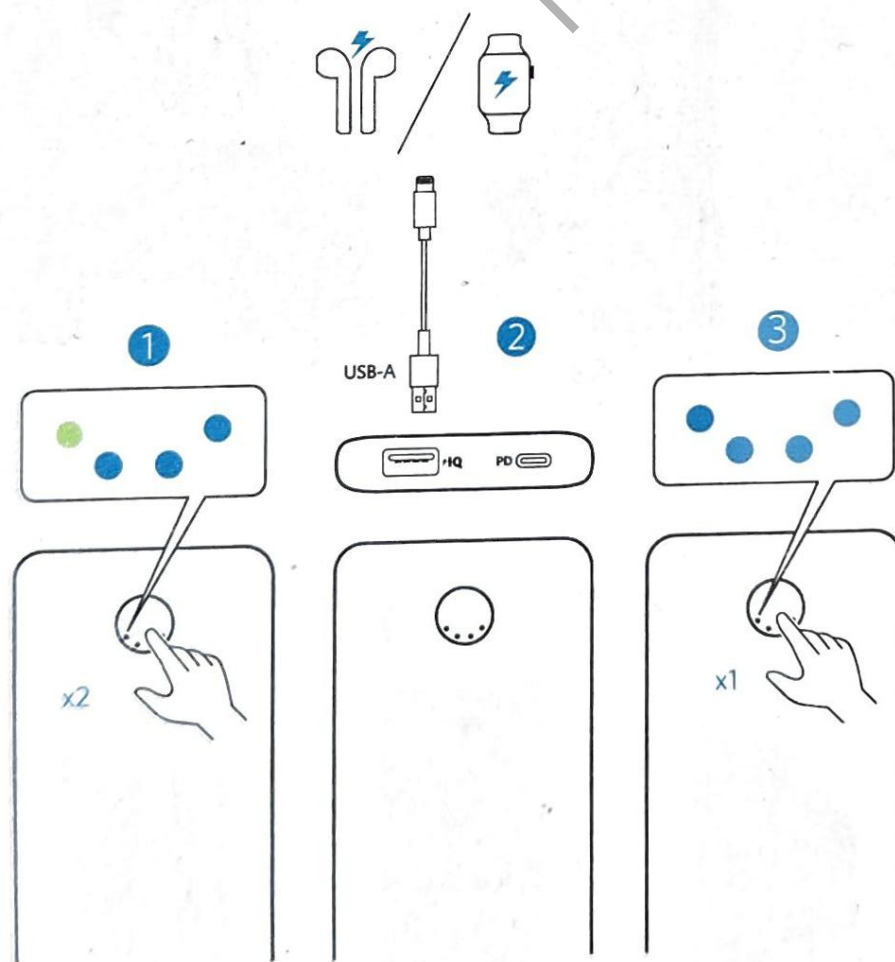
繁中: 為您的藍牙耳機或智慧型手錶充電

JP: Bluetoothイヤホンまたはスマートウォッチを充電する

KO: Bluetooth 이어폰 또는 스마트 워치 충전

HE: טעינת אוזניות Bluetooth או שעונים חכמים

AR: شحن سماعات الأذن التي تعمل بتقنية Bluetooth أو الساعات الذكية



- ① Enter "trickle-charging" mode: Press the power button twice or press and hold for 2 seconds. The LED indicator will turn green.
- ② Charge your devices recommended for smart watches or Bluetooth earphones.
- ③ Exit "trickle-charging" mode: Press the power button once again.

- DE:**
- ① Aktivieren Sie den Erhaltungsladungs-Modus: Drücken Sie die Ein-/Aus-Taste zweimal oder halten Sie sie zwei Sekunden lang gedrückt. Die LED-Anzeige leuchtet grün.
 - ② Laden Sie ihre empfohlenen Smart Watches oder Bluetooth-Ohrhörer auf.
 - ③ Deaktivieren Sie den Erhaltungsladungs-Modus: Drücken die Ein-/Aus-Taste erneut.

- ES:**
- ① Active el modo de carga continua: pulse el botón de encendido dos veces o manténgalo pulsado durante 2 segundos. El indicador LED se iluminará en color verde.
 - ② Cargue los dispositivos (recomendado para relojes inteligentes o auriculares Bluetooth).
 - ③ Desactive el modo de carga continua: vuelva a pulsar el botón de encendido.

- FR:**
- ① Activez le mode de « Charge de maintien » : Appuyez deux fois sur le bouton d'alimentation ou maintenez-le enfoncé pendant 2 secondes. Le voyant LED deviendra vert.
 - ② Chargez vos appareils recommandés pour les montres intelligentes ou les écouteurs Bluetooth.
 - ③ Quittez le mode de « Charge de maintien » : Appuyez à nouveau sur le bouton d'alimentation.

- IT:**
- ① Entrare in modalità "ricarica di compensazione": premere due volte il pulsante di accensione o tenerlo premuto per 2 secondi. L'indicatore LED diventa verde fisso.
 - ② Caricare i dispositivi consigliati per smartwatch o auricolari Bluetooth.
 - ③ Uscire dalla modalità "ricarica di compensazione": Premere di nuovo il pulsante di accensione.

- PT:**
- ① Entre no modo "carregamento lento": Prima duas vezes o botão de ligar/desligar ou mantenha premido durante

ficará verde.
positivos recomendados para smart
is Bluetooth.
amento lento": Prima novamente o
r uma vez.
струйной зарядки»:
нопку питания или
зайте ее в течение 2 секунд.
икатор загорится ровным

тства. Рекомендуется зарядка
uetooth-наушников.
ной зарядки»: Нажмите кнопку

: 按两次电源按钮或按住两秒
为绿色。

机等设备充电。

: 再次按下电源按钮。

式: 按兩下電源按鈕或按住電源按
燈將會亮起綠燈。

手錶或藍牙耳機的裝置充電。

式: 再次按一次電源按鈕。

入る: 電源ボタンを2回押す、ま
: ください。LEDライトが緑色に

toothイヤホンまたはスマートウ
電流モードの利用がおすすめです

終了する: 電源ボタンをもう一度

버깅합니다. 전원 버튼을 두 번 누르거나
LED 표시등이 초록색으로 변합니다.
Bluetooth 이어폰에 권장되는 장치

입니다. 전원 버튼을 한번 더 누릅니

HE: ① כנס למצב "טעינה מתמדת": לחץ על לחצן ההפעלה פעמיים או
לחץ והחזק במשך 2 שניות. נורית ה-LED תאיר בירוק.
② טען את ההתקנים שלך - מומלץ לשעונים חכמים או אוזניות
Bluetooth.

③ צא ממצב "טעינה מתמדת": לחץ על לחצן ההפעלה שוב.
AR: ① إدخال وضع «الشحن التدريجي». اضغط على زر الطاقة مرتين أو اضغط
باستمرار لمدة ثانيتين. سيضيء ضوء مؤشر الحالة باللون الأخضر..
② اشحن الأجهزة المقترحة للساعات الذكية أو سماعات البلوتوث.
③ إنهاء وضع «الشحن التدريجي». اضغط على زر التشغيل مرة أخرى.

Recharging Your PowerCore

DE: Ihren PowerCore laden | ES: Recargar tu PowerCore

FR: Recharger votre PowerCore | IT: Ricarica il tuo PowerCore

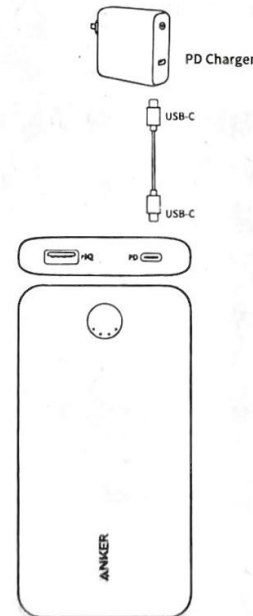
PT: Recarregar a PowerCore | RU: Зарядка PowerCore

简中: 给PowerCore充电 | 繁中: 為PowerCore充電

JP: PowerCore本体の充電 | KO: PowerCore를 재충전합니다.

HE: טעינה מחדש של מטען PowerCore

AR: أعد شحن PowerCore الخاص بك



Specifications

DE: Technische Details | ES: Especificaciones

FR: Spécifications techniques | IT: Specifiche | PT: Especificações

RU: Технические характеристики | 简中: 规格 | 繁中: 規格

JP: 製品の仕様 | KO: 사양

AR: المواصفات | HE: מפרט

Cell Capacity JP: バッテリー容量	20,000 mAh / 72 Wh
USB-C Input JP: USB-C 入力	5V \equiv 3A, 9V \equiv 2A, 15V \equiv 1.2A
USB-C Output JP: USB-C 出力	5V \equiv 3A, 9V \equiv 2.22A
USB-A Output JP: USB-A 出力	5-6V \equiv 3A / 6-9V \equiv 2A / 9-12V \equiv 1.5A
Total Output JP: 最大出力	5V \equiv 3A
Size JP: サイズ	158 × 74.2 × 19.25 mm / 6.2 × 2.9 × 0.8 in
Weight JP: 重さ	345.5 g / 12.2 oz

Core via a PD charger (not

erCore über ein PD-Ladegerät
umfang enthalten).

Core mediante el uso de un
cuidado).

werCore via un chargeur PD

tramite un caricatore con
azione (non incluso).

owerCore através de um
incluído).

йство PowerCore с
юго устройства с

и (не входит в комплект

를 사용해서 PowerCore

未附送) 再次为

未随附) 为您的

を使用してPowerCoreを

erCore תען מחדש את :HE
נכלל).

PowerCore أعد شحن :AR